

PT-2060MS/MS1

緊急通報システム端末機

安心で快適な生活をサポートする ホームセキュリティシステム

パトホンPT-2060MSは、高齢者や障害者が自宅において緊急事態が発生した場合に、常時身に付けた無線ペンダントや有線の押しボタンを押すだけで任意の通報先に自動的に緊急通報する端末機です。

ガス漏れ、防犯センサやライブセンサを接続することにより、ホームセキュリティとして安心な生活をサポートします。

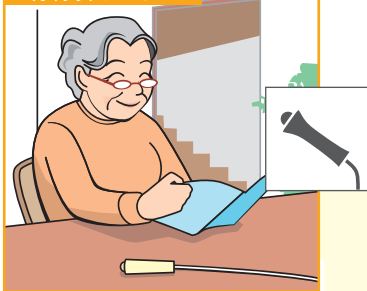
通報後、受話器を取ることなくハンズフリーの会話ができますので速やかに状況確認が取れます。またワンタッチダイヤル機能で、緊急時以外でも近親者や友人とのコミュニケーションツールとして、ご利用いただけます。



無線ペンダントで
カンタン通報



有線押しボタン



ライブセンサ



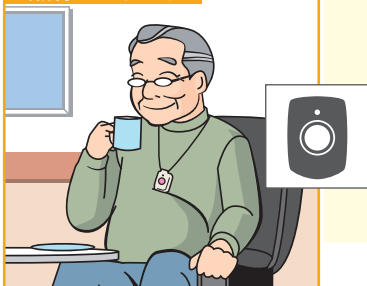
在宅ケアセンター
(介護支援センター)

緊急/相談
ワンタッチダイヤル



近親者

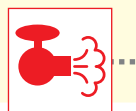
無線ペンダント



防犯センサ



携帯電話



ガス漏れセンサ



友人

ライブリズム監視機能

ライブセンサ入力により、在宅中に予期しない身体のトラブルで生活反応が一定の時間無かった場合に異常発生として自動通報を行います。

外部出力接点及び電源供給機能

センサ入力の通報に応じて外部に接点情報を出力するので、警報ブザー及び警報ランプを起動することができます。また、DC12V/50mA以内の電源を供給することができます。(警報ブザー及び警報ランプなどの電源供給に使用可能) (但し、停電時は外部に電源供給されません)

広範囲なセンサ入力でトータルセキュリティに対応

センサ入力は6ポート使用できるので、火災・ガス漏れ・侵入センサなどの防災・防犯センサとの組み合わせによって、安心な生活をサポートします。(無線ペンダント使用時は4ポートのみとなります)

停電時対策も万全

停電したり、誤ってコンセントを抜いてしまった場合にも、約3.5時間の停電補償機能が働きます。また、長時間の停電時でもバッテリーギブアップの状態を事前に通報する機能も備えております。

緊急ボタン

「緊急」ボタンは急に身体の具合が悪くなった場合などに、ワンタッチでセンターに通報できる機能です。万が一の時にも「緊急」ボタンを押すだけで登録してある連絡先に自動的に緊急通報ができます。

相談ボタン

「相談」ボタンは相談したい時や困ったときなど気軽にセンターなどに連絡できる機能です。相談センターや親しい方など登録してある連絡先に自動的に接続します。

無線ペンダント

緊急事態のとき、無線ペンダントを押すだけで自動的に緊急通報ができます。ペンダントは防水対応なので浴室でも利用可能です。(バスタブに入れたり石けん液がかかることは避けてください)

ワンタッチダイヤル

3つのワンタッチボタンがあるので、各ボタンにあらかじめ登録されている相手先の電話番号を自動的にダイヤルして、通話ができます。

有線押しボタン

手元の押しボタンを押すことにより緊急通報ができます。

ハンズフリー通話

通報後、通報先の相手と2分間、ハンズフリーにて通話ができます。相手先が電話を切った時は自動的に回線を切ります。

取消ボタン

電話を切るときは「取消」ボタンを押します。緊急通報、相談発信、ワンタッチ発信などの途中停止もします。

仕様

■端末機

適用回線	アナログ回線
ダイヤル方式	DP (10/20pps) / PB 最大20桁 (110・118・119番設定不可)
通報先	最大3カ所 (OR・ANDにて通報可能) 電話機、受信機PR-7000、PR-6000、PR-2000、PR-3000
自動再発信回数	音声方式:最大5回 / 信号方式:最大98回
センサ入力ポート数	6ポート、無電圧接点 (メーク・ブレイク接点条件設定可能)
センサ入力感動時間	センサ1:4.5、6:0.4秒 / センサ2:10秒 センサ3:0.4秒又は10秒の設定可変可能
通報方式	音声通報 / 信号通報
音声メッセージ	IDメッセージ:1個 / センサメッセージ:6個 / 機器情報メッセージ:4個 音声メッセージ登録は併設電話機からそれぞれ割り付け録音
端末番号	5桁 (00000~99999)
通報確認	センサ作動入力と通報中をランプにて確認可能
割り込み	併設電話が使用中のときは、強制切断
定時通報	1H~97H (1H毎)、10日、30日毎の設定可能
外部出力接点	センサ入力通報中リレー接点出力:2接点 (起動時メーク接点) 遠隔制御リレー接点出力:1接点 *接点定格:DC50V / 200mA
停電保証	約3.5時間以内3回の通報動作 (新品電池使用時)
環境条件	0℃~40℃ 30~80% RH (結露なきこと)

使用電源	AC100V±10V (50Hz/60Hz)
消費電力	最大16VA
構造	壁掛 / 卓上兼用型
重量・寸法	約1.2kg / 約224 (W) × 185 (D) × 60 (H) mm
型式認証番号	A02-1017JP

■無線ペンダント

使用電圧規格	小電力セキュリティ
使用周波数	426MHz帯
アンテナ	ペンダントに内蔵
使用範囲	約50m (見通しの良い直線距離)
使用環境条件	防水 (保護等級7)

	PT-2060MS	PT-2060MS1
ペンダント	○	×
有線押しボタン	○	○
センサ入力ポート数	4ポート	6ポート
ボタ本体操作	緊急	○
	取消	○
	相談	○
	ワンタッチ (3ヶ)	○



No. 3773-ISO 9001
No. E1871-ISO14001



岩崎通信機 (株) は、ISO9001品質管理システムおよび
ISO14001環境管理システムの認証登録がされています。

電池パック回収のお願い



電池パックはリサイクル可能なニカド電池です。
交換の際は弊社窓口へご持参いただくか、弊社販売担当者にお渡しいただくなど、リサイクルの推進にご協力をお願いします。

⚠️ 安全に関するご注意 ●ご使用の際は、取扱説明書をよくお読みの上、正しくお使いください。●水、湿気、湯気、ほこり、油煙等の多い場所に設置しないでください。火災、故障、感電などの原因となることがあります。

ご利用にあたって

●写真のカラーは印刷の都合により、実際と多少異なります。●製品の改良等により、外観及び性能の一部を予告なく変更することがあります。●本カタログに記載の製品及び取付調整費、消耗品、オプション等について購入の際、消費税が別途加算されますのでご承知をお願いします。●本製品の故障・誤作動・不具合、あるいは、停電等の外部要因によって生じた付随的障害につきましては、当社は一切その責任を負いかねますので、あらかじめご了承ください。

本製品を常に万全な状態でお使いいただくため、保守契約を行っていただくことをおすすめいたします。

本カタログの記載内容は2009年1月現在のものです。
最新の情報は弊社のWebサイトをご覧ください。

創造と豊かな対話のために
IWATSU 岩崎通信機株式会社

本社 〒168-8501 東京都杉並区久我山1-7-41
URL : <http://www.iwatsu.co.jp/>

●ご相談 / お問い合わせは