

メモリー増設用 DIMM ソケット 100 芯

DIMM-100 Series

第一電子工業株式会社



DMM シリーズは、JEDEC 基板に適合するコネクタです。

レーザープリンタ、FAX、終端器および、周辺機器のメモリー増設用として下さい。

準拠規格

JEDEC

特長

- 適用モジュール基板は、JEDEC 標準の 1.27mm ピッチ両面接続の 100 芯です。
- コンタクト接触部は、ポートシェイプタイプになっており、ゴミに対して、接触安定性に優れています。
- 動作電圧 3.3V のモジュール基板に対応しています。
- 誤挿入防止機構になっております。
- プッシュバーは、イジェクトロック機構により結合、離脱が容易で、確実なロックができる完全ロック (フルロック) タイプです。

仕様

定格電圧	AC250V (r.m.s.)
定格電流	0.5A / コンタクト
絶縁抵抗	DC 500 V で 500 M Ω 以上
耐電圧	AC 500 V (r.m.s.) / 1 分間
接触抵抗	40 m Ω 以下

材質 / 処理



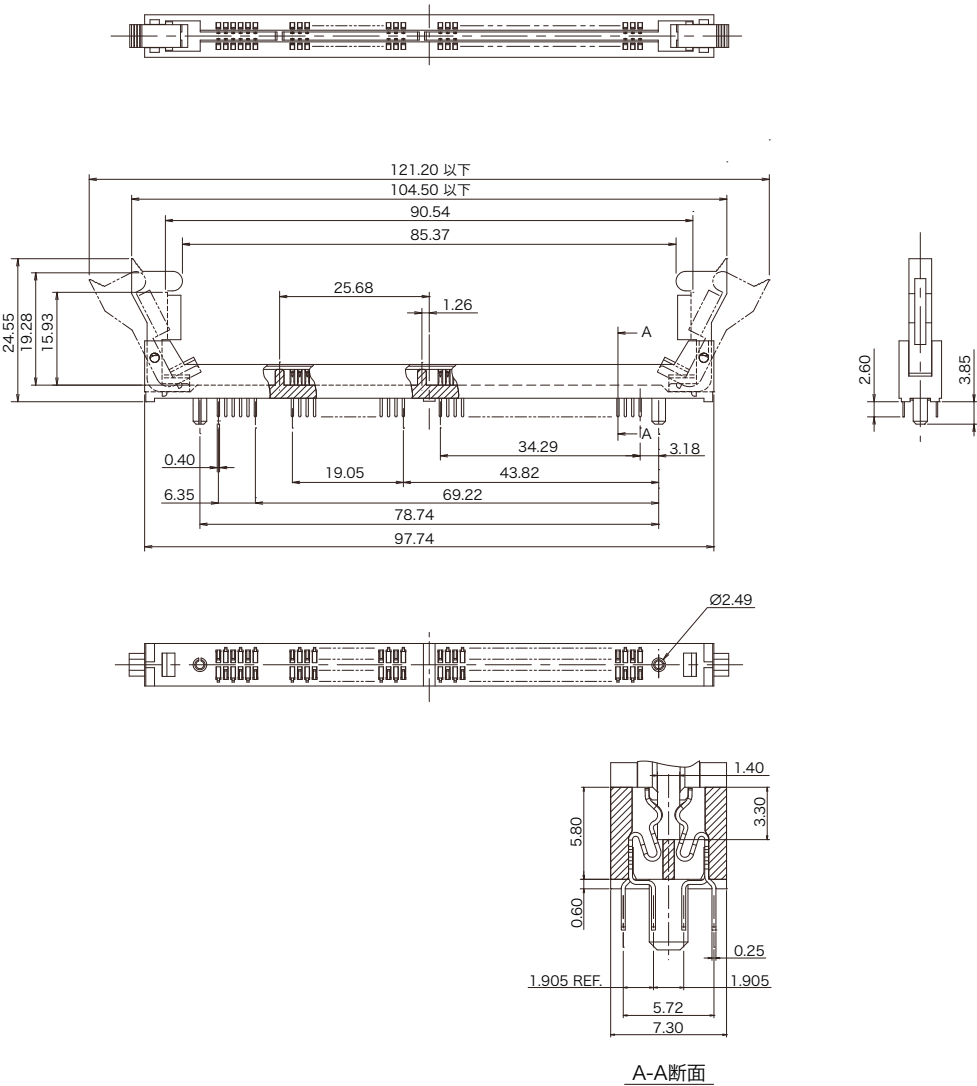
部品名	材質 / 処理
コンタクト	銅合金 / 接触部 Au めっき / テール部 Au めっき (フラッシュ)
絶縁体	46 ナイロン (UL94V-O) / 黒色
プッシュバー	46 ナイロン (UL94V-O) / 黒色

◎このカタログの仕様等は予告なく変更することがありますので、ご了承願います。

また、掲載している製品の特性、及び仕様は参考値です。製品を使用する際は、最新の納入仕様書で内容のご確認をお願い致します。

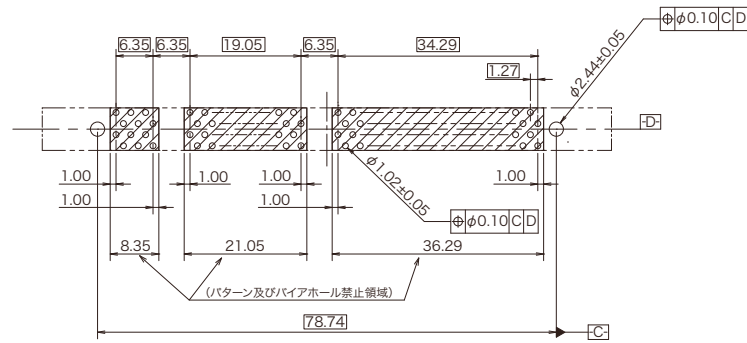
▶ DMM シリーズ

DMM-100G-433FNK31-FG

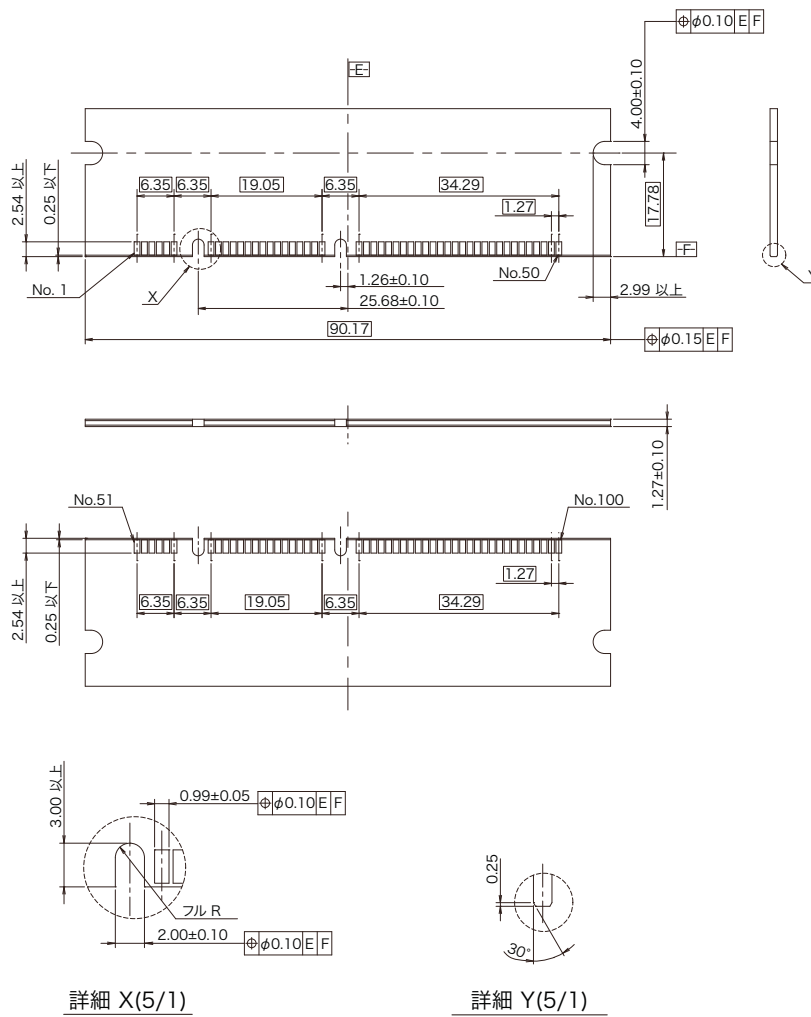


◎このカタログの仕様等は予告なく変更することがありますので、ご了承願います。
 また、掲載している製品の特性、及び仕様は参考値です。製品を使用する際は、最新の納入仕様書で内容のご確認をお願い致します。

▶ 基板取り付け穴参考寸法 (コネクタ搭載面より見た面)



▶ 推奨モジュール基板参考寸法



◎このカタログの仕様等は予告なく変更することがありますので、ご了承願います。

また、掲載している製品の特性、及び仕様は参考値です。製品を使用する際は、最新の納入仕様書で内容のご確認をお願い致します。

DDR3-DIMM240 芯ソケット コネクタ

DMM12 Series

第一電子工業株式会社



概要

DMM12 シリーズは、DDR3 タイプ 240 芯の DDR3-SDRAM DIMM 用コネクタです。

特長

1. 低反り
 - ・実装基板とコネクタ樹脂の膨張率を合わせる（近くする）ことで、実装性に優れ、基板の反りも少ない。
 - ・コネクタ自体も低反りを実現。
2. 高密度実装
 - ・コネクタ幅をコンパクトにすることで高密度実装が可能。
3. 実装性（自動実装対応）
 - ・自動実装に対応する為に非ロックピン構造とし、実装形態は SMT 方式を採用。
4. 高いリペア性能
 - ・はんだ付け後のリペア作業も容易に出来るコネクタ形状を実現。
5. 高速伝送
 - ・SMT タイプにする事により、メモリ基板からメイン基板までのライン長を最短かつ等長にし、高速伝送に有利である。

仕様

定格電圧	AC 100V (r.m.s.)
定格電流	0.5A / コンタクト
耐電圧	AC 250V(r.m.s.) / 1 分間
絶縁抵抗	DC 250V で 1,000M Ω 以上
接触抵抗	30m Ω 以下
使用温度範囲	-55 $^{\circ}$ C ~ +85 $^{\circ}$ C

材質 / 表面処理



部品名	材質 / 表面処理
コンタクト	銅合金 / 接触部 : Ni 下地 Au めっき テール部 : Ni 下地 Au フラッシュめっき
ハウジング	高耐熱性樹脂 (UL94V-0) / 黒色
イジェクターロック	高耐熱性樹脂 (UL94V-0) / 黒色

©このカタログの仕様等は、改良等で予告なく変更することがありますので、ご了承願います。

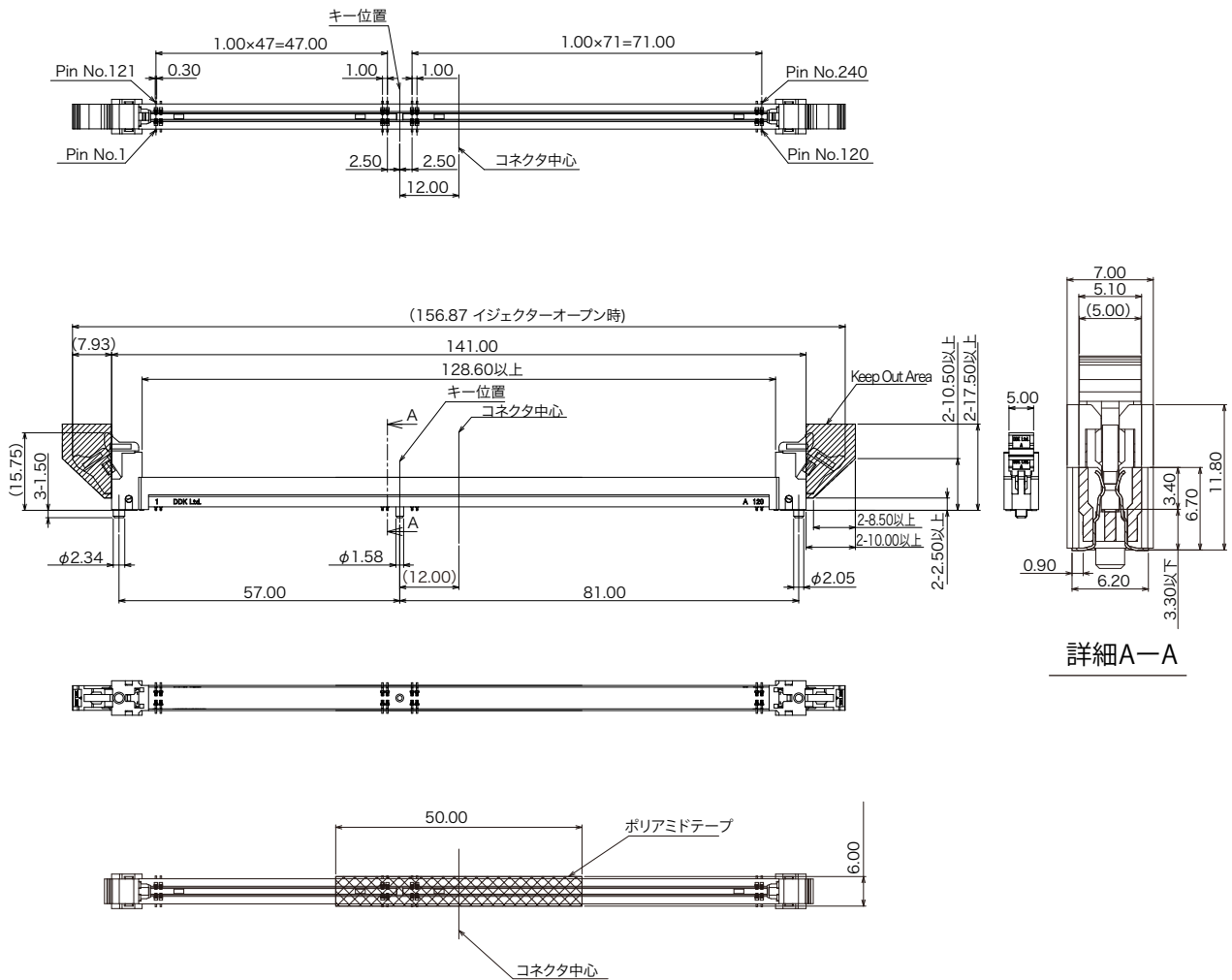
また、掲載している製品の特性、及び仕様は参考値です。製品を使用する際は、最新の納入仕様書で内容のご確認をお願い致します。

▶ DDR3-DIMM 240 芯ソケットコネクタ

DMM12-S240FA-1N T-FG

コンタクト芯数 240：240 芯	鉛フリー対応 FG：テール部：ニッケル下地/金フラッシュめっき
コンタクト表面処理 1：接触部：ニッケル下地/金めっき (0.76 μ以上)	ポリアミドテープ有無 表示なし：ポリアミドテープ無し T：ポリアミドテープ有り
	基板ロック N：ロックピン無し

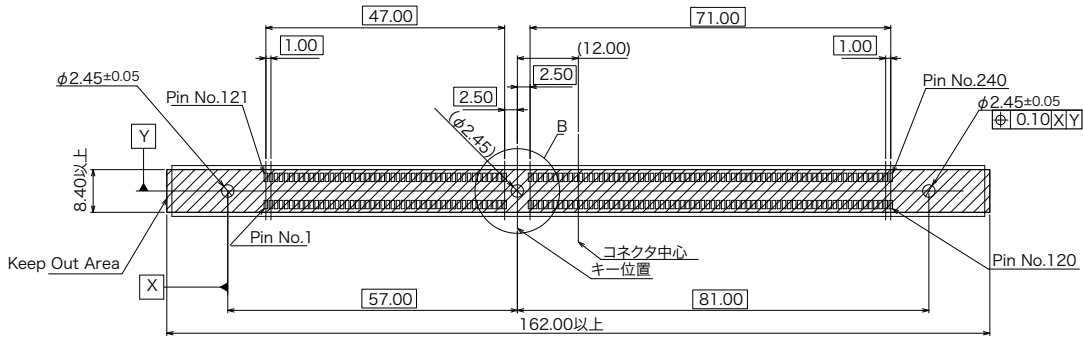
■外形寸法図



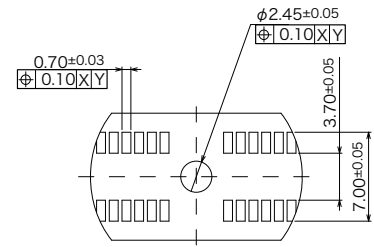
◎このカタログの仕様等は、改良等で予告なく変更することがありますので、ご了承願います。
 また、掲載している製品の特性、及び仕様は参考値です。製品を使用する際は、最新の納入仕様書で内容のご確認をお願い致します。

▶ DDR3-DIMM 240 芯ソケットコネクタ

■基板取付参考寸法図

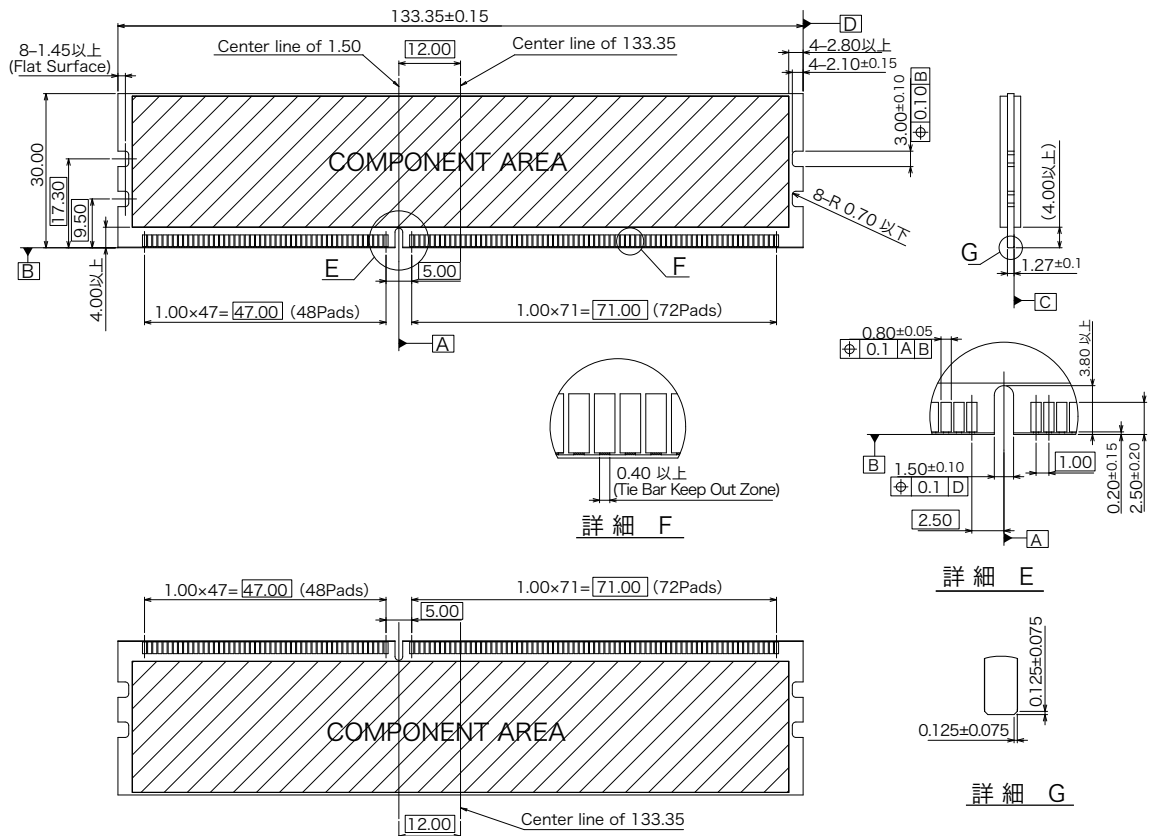


推奨基板取付寸法図



詳細 B

■推奨モジュール寸法図



詳細 F

詳細 E

詳細 G

推奨モジュール参考図

◎このカタログの仕様等は、改良等で予告なく変更することがありますので、ご了承願います。
また、掲載している製品の特性、及び仕様は参考値です。製品を使用する際は、最新の納入仕様書で内容のご確認をお願い致します。