

IWATSU

Frespec-S

フレスペック-S



もっと自由に もっとスマートに。
わたしたちの働き方は進化する。



<https://www.iwatsu.co.jp/icb/frespec-s/>

Frespec-s をコアに 通信のDX化を実現!!

デジタル社会形成の司令塔として「デジタル庁」が発足するなど

DX化の波は確実に我々の身のまわりに来ています。

その中で、経営者の方はDX化のために何をしたらよいか

課題を抱えているのではないのでしょうか。

DXの構築には **通信の高速化** **セキュリティ強化** が必須です!



※外部機器の接続に関する詳細は営業担当者にお問い合わせください。

さらに日々の業務もこんなに便利に!

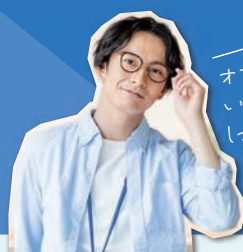
スマートフォンを
会社の電話と連携できて
働く場所を選ばない!

自分のスマホから
会社の番号で電話
できるなんて便利!



業務終了後は
留守録機能で
仕事にメリハリを!

オフィスに人が
いない時でも
しっかり対応したい



クラウドを利用して
システムの安全な運用を
バックアップ!

自動でメンテナンス
してくれるから
安心できる!



スマートフォンを
会社の電話と連携すれば
働く場所を選ばず効率的!

外回りの社員へオフィスから
連絡することが多い

スマホから顧客へ電話する際、
会社の番号で発信したい

テレワーク等でオフィスが無人になり
電話に出られない時がある



スマートフォンを会社の 内線電話として利用できる!

スマホどこでも内線※1 オプション

お使いのスマートフォンに、Frespec-sと連携した専用アプリをインストールすることで「会社の内線電話」としての機能を追加できます。

※スマホどこでも内線をご利用いただくには、別途機器及び月額利用料金が必要となります。

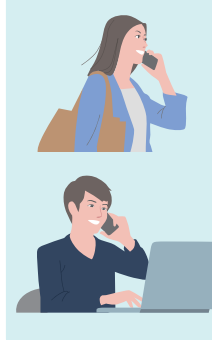


スマホどこでも内線の画面イメージ

こちらから
利用イメージ動画を
ご覧いただけます。



外出中・テレワーク



会社番号で発信

スマートフォンから会社の電話番号を
通知して発信できます。

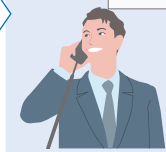
会社宛て電話の応答

会社宛ての電話もスマートフォンを鳴らして応答可能。
(会社の固定電話との併用がオススメ)

内線通話

会社の電話機やスマホどこでも内線
を利用する端末(スマホ)同士で
内線電話が可能です。

取引先



会社



会社内では

無線LANに接続して
自席に拘束されないスマホ内線電話



サテライトオフィスでは

IPネットワーク+無線LANを
利用したスマホ内線電話



外出先では

携帯ネットワークを
利用したスマホ内線電話



テレワークでは

無線LANや携帯ネットワークを
利用したスマホ内線電話



テレワークにぴったり!
携帯電話／スマートフォン
どちらからでも会社の番号で発信

Bizモバイルリンク※2 オプション

Frespec-sを経由することで、会社の電話番号を通知して発信できます。スマホどこでも内線と比べて機能を簡略化した、スマートフォンだけではなく、携帯電話にも対応したモバイル連携機能です。

※Bizモバイルリンク機能をご利用いただくには、別途ライセンス(無償)が必要となります。

こちらから
利用イメージ動画を
ご覧いただけます。



※1 スマホどこでも内線は、インターネット環境及びパケット通信を利用するため、音声品質はベストエフォートとなります。電波状態、インターネットの混雑状況により音声品質や動作に影響が出る場合があります。また、ご利用のネットワーク機器、端末や他のソフトウェアやサービス、ハードウェアの組み合わせによって、内線アプリの機能の一部や全てが動作しない場合があります。スマホどこでも内線のご利用には、パケット定額プランのご契約をお勧め致します。 ※2 Bizモバイルリンクのご利用には、定額通話サービスもしくはかけ放題プランのご契約が必要です。尚、加入する料金プランによりコスト削減効果が見込めない場合があります。

業務終了後は 留守録機能で 仕事にメリハリを!

聞き直せる音声データを残して
電話対応を改善したい!

会社に人が少ない時も
スマートな対応をしたい

迷惑な電話の対応で
時間を無駄にたくない!



業務時間外の連絡も確実に キャッチ!

留守録機能の標準装備

導入後そのまますぐに留守録機能が利用できます。*1

制御ユニット	NW-MCU(S)	初実装	2チャンネル/約6時間
最大容量	8チャンネル/約26時間	録音BOX数	188
メッセージ数	999件/1BOX	4000件/1システム	

業務時間の変更や急な休業日がある場合でも、端末から曜日・時刻をスケジュール登録すれば、自動で留守録の開始/停止ができるので、相手からの連絡を逃しません。*2

留守録機能設定イメージ

	9時	10時	13時	14時	18時	20時
平日	留守録動作中	営業時間	営業時間	留守録動作中		
定休日	留守録動作中					
土・日	留守録動作中		営業時間			

*1 初実装以上の留守録機能をご利用いただくには、必要なチャンネル数と録音時間に合わせてライセンス(有償)をご用意ください。

*2 1日4回、最大60グループでの個別設定に対応しています。

ボイスメールで録音した内容を PCで一括管理

PCを利用した外部出力 オプション

ボイスメールで録音した内容をPCにダウンロードし、管理ツールで一括管理できます。録音内容は自動でPCに転送でき、PC上でのボイスメール管理が容易になります。

※上記外部出力を行うには、「FR 音声ファイル管理ツール」および「FR 音声ファイル変換ツール」が必要です(有償)。

管理ツール画面



自動録音はお知らせするのがマナー

録音しますガイダンス オプション

設定により、自動通話録音する前に、あらかじめ相手先へ「通話を録音します」などのガイダンスを自動的に送出することができます。



サービス品質向上のため通話を録音させていただきます。(メッセージ送出处例)

迷惑電話に二度目はナシ!

迷惑電話拒否(着信拒否)機能

迷惑電話応対中(通話中)にワンタッチで番号登録が可能です(最大200件)。登録した迷惑電話に対して応答メッセージを送出し、着信を拒否します。着信拒否時の応答メッセージは新たに登録・変更することもできます。

※NTTのナンバー・ディスプレイサービスのご契約が必要です。

人手が足りずお待たせする時も お客さまを放っておかない!

着信お待たせメッセージ機能 オプション

手動または自動でお待たせメッセージなどのガイダンスを送出することができます。



ただいま電話が大変混み合っております。このままお待ちください。(メッセージ送出处例)

会社に一人のとき複数回線の 鳴音にあわてないために

擬似話中返し機能

事務所に人が少なく電話を取れない場合、着信させる外線数を一時的に減らすことができます。設定した外線に着信した場合、話中音を送出。着信履歴は残るので安心です。

※ISDN回線・IP回線に対応しています。
※着信履歴はISDN回線のみ対応しています。

Frespec-sの機能設定をカスタマイズできる!

web設定

電話帳登録を一括管理して
社員全員と共有したい

社員の入れ替わりのたびに
再設定が必要でタイヘン

PCブラウザ上でFrespec-sにアクセスすることで、回線設定、端末設定のほか迷惑電話設定や夜間切替設定、ボイスメール設定などの詳細な設定を必要に応じてカスタマイズ可能です。



web設定の画面イメージ

システムの安全な運用をバックアップ

IWATSUアシスト

IWATSUアシストサーバとお客さまのシステムをインターネットで接続していただくことで、“安心”かつ“安定的”なシステム運用環境を構築できます。



自動ファームアップ※1

自動ファームウェアアップデートで、常に最新の状態でシステムをお使いいただけます。

システムデータのバックアップ※1

システムデータをバックアップすることで、万が一トラブルが発生しても対応できます。

リモートメンテナンス※2

セキュアな仕組みを利用し、遠隔で内線番号などの変更ができます。

障害発生時の自動発報

システム障害が起きた場合、障害レベルに応じて指定先に発報。適切な対応が可能になります。

※1 IWATSUアシストサーバへのアクセスは1日1回(数秒程度)の接続となります。
※2 リモートメンテナンス対応については、ご購入予定の販売店にご確認ください。

クラウドをつかって
システムの安全な運用を
バックアップ!

色々できるのはいいけど、
メンテナンスが面倒?

顧客情報がたくさんあるので、
バックアップをとりたい

機器トラブルやシステム障害
の対応はキチンとほしい

オフィスの形態や使い方に合わせて選べるから、 コミュニケーションの幅が ぐんと広がります。

Frespec-S
フレスペック-S



スター配線

スター配線

SLT

IP

機能性抜群の 多機能電話機



NW-12KT(WHT)
※1

多機能電話機 NW-12KT

高い操作性と快適性を兼ね備えた多機能電話機です。見やすい液晶表示、ボタン形状や配置、着信音など、細部にまでこだわりぬいたデザインで、使う人にやさしい電話機です。

寸法(mm) W186×D245×H88
質量 約910g

十字ボタン	白色バックライト付ディスプレイ	45°無段階調整ディスプレイ	着信音 21種類	発信履歴 30件	着信履歴 50件	個別漢字電話帳	優先着信表示 ※2	LAN接続
システム電話帳 9,000件	電話帳 3番号登録	フレキシブルファンクションボタン8個	ダイヤル表示 20桁	局線ボタン 12個	2色ランプ	自動転送	ナンバーディスプレイ	お客様情報表示

オフィスのIP化に 最適な多機能電話機

PoE対応
IEEE802.3af準拠



NW-24IPKT(WHT)
※1



NW-24PKT(BLK)
※1

IP多機能電話機 NW-24IPKT

既存のLAN環境に接続するだけで、離れた場所でもオフィスの内線電話機として機能します。

寸法(mm) W186×D245×H88
質量 約940g

十字ボタン	白色バックライト付ディスプレイ	45°無段階調整ディスプレイ	着信音 21種類	発信履歴 30件	着信履歴 50件	個別漢字電話帳	優先着信表示 ※2	LAN接続
システム電話帳 9,000件	電話帳 3番号登録	フレキシブルファンクションボタン8個	ダイヤル表示 20桁	局線ボタン 24個	2色ランプ	自動転送	ナンバーディスプレイ	お客様情報表示

多機能電話機



NW-24KT(WHT)

NW-24KT(BLK)

カメラドアホン



ドアホン

専用モニター

受付システム



受付端末

来訪者確認モニター

ドアホン



DDPH

DDPH(BE1)

アナログ回線用 停電電話機



NW-24KTAPF(WHT)

NW-24KTIPF(WHT)

ISDN回線用 停電電話機

オフィスの「まるごとIP化」で、働き方が変わる!

IP多機能電話ならサテライトオフィスでも内線通話を利用して、同じオフィスにいるかのような感覚でコミュニケーションが可能になります。付与された内線番号をそのまま使用できるので、移転の際でも設置・設定工事の必要なくスムーズに利用できて便利です。



※プロバイダとIP網の契約(有償)が必要になる場合があります。詳細は営業担当窓口にお問い合わせください。

多機能電話機オプション

防塵カバー

- 対応機種
- ・NW-12KT
- ・NW-24KT
- ・NW-24KTAPF
- ・NW-24KTIPF
- ・NW-24IPKT
- ・DC-KTL3



NW-24KT用防塵カバー

受話音量増幅・防騒音ハンドセット NHHD(WHTのみ)

耳の不自由な方や騒音の大きい場所でも聞き取りやすく、周囲の騒音をカットした声を相手に伝えます。

接続可能機種
・NW-12KT ・NW-24KT
・NW-24KTAPF



その他、ヘッドセットの取り扱いがございます。詳しくは営業担当窓口にお問い合わせください。

※1 バックライト点灯例(実際の動作を示すものではありません) ※2 優先着信表示: 特定の相手先から着信があった場合、通常の着信とは違う表示となるので、応答前に識別することができます。 ※3 アンテナおよび突起物を含まず。
※4 新品の電池パックで動作させた場合の数値です。また、常温(25°C)で電波環境などが良好な場所で使用したときの算出値であり、使用環境によっては変わる場合があります。 ※5 ACアダプタを接続せず
新品の電池パックで動作させた場合の数値です。また、常温(25°C)で電波環境などが良好な場所で使用したときの算出値であり、使用環境によっては変わる場合があります。 ※6 充電のしかたや電池の劣化度、使用環境によっては充電時間は変化します。

通信事業各社サービスに
柔軟に対応しています

ひかり電話 サービス

IWATSUひかり
ひかり電話オフィスA(エース)
Arcstar IP Voice

ひかり電話オフィスタ입
KDDI 光ダイレクト
Rakuten ブロードバンドプレミアム IP電話サービスひかり

050電話 サービス

OCNドットフォン オフィス
Rakuten Communication
IP-phone
アイエフネットIP-Phone

企業向け FMCサービス

NTTドコモ オフィスリンク
KDDI ビジネスコールダイレクト
ソフトバンク
ConneCTalk(コネクトーク)

ISDN回線

アナログ回線

アナログ専用線

IP専用線

いつでもどこでも話せる 携帯型コードレス

携帯型デジタルコードレス電話機

いつでも持ち歩けるコンパクトさだけでなく、感性的に使いこなせる操作性と多機能電話機に迫る機能性を備えた携帯型端末です。DC-PS12は防水機能^{※8}、DC-PS11は生活防水機能^{※8}を搭載。水濡れにも安心です。

防水
タイプ

DC-PS12(S)
※1



DC-PS12(B)
※1



DC-PS12

寸法(mm)	約W50×D16.5×H143 ^{※3}
質量	約122g
アンテナ	固定式
連続通話時間	約8時間 ^{※4}
連続待受け時間	約320時間 ^{※4}
充電時間	約7.5時間 ^{※6}
使用周波数	1.9GHz帯

十字ボタン	白色バックライト付ディスプレイ	ナンバーディスプレイ	個別漢字電話帳500件	ダイヤルライト
発信履歴着信履歴各10件	局線ボタン8個	ダイヤル表示半角20桁×4行	パイプレーション着信	防水 ^{※8} IPX5/IPX7相当
漢字表示	非接触充電	見通し約100m		
内線ハンズフリー応答	電話帳データ一括更新 ^{※7}	市販イヤホンマイク接続 ^{※9}		

生活防水
タイプ

DC-PS11(S)
※1



DC-PS11(B)
※1



DC-PS11

寸法(mm)	約W48×D16.2×H142 ^{※3}
質量	約110g
アンテナ	固定式
連続通話時間	約8時間 ^{※4}
連続待受け時間	約320時間 ^{※4}
充電時間	約7.5時間 ^{※6}
使用周波数	1.9GHz帯

十字ボタン	白色バックライト付ディスプレイ	ナンバーディスプレイ	個別漢字電話帳500件	ダイヤルライト
発信履歴着信履歴各10件	局線ボタン8個	ダイヤル表示半角20桁×4行	パイプレーション着信	生活防水 ^{※8} IPX4相当
漢字表示	非接触充電	見通し約100m		
内線ハンズフリー応答	電話帳データ一括更新 ^{※7}	市販イヤホンマイク接続 ^{※9}		

デジタルコードレス 基地局/接続装置



DC-BS7-S
DC-BS7



IX-1CS-S
IX-1CS

配線不要の 卓上型コードレス



DC-KTL3 ※1

卓上型デジタルコードレス電話機 **DC-KTL3**

多機能電話機の機能性を備えたコードレス電話機です。デスクのレイアウト変更や、イレギュラーな場所での作業時にも配線工事の必要なく電話機ごと移動できます。

DC-KTL3

寸法(mm)	約W186×D245×H88 ^{※3}
質量	約970g
アンテナ	180°無段階可変
連続通話時間	約5時間 ^{※5}
連続待受け時間	約80時間 ^{※5}
充電時間	約7時間 ^{※6}
使用周波数	1.9GHz帯

十字ボタン	白色バックライト付ディスプレイ	45°無段階調整ディスプレイ	選べる着信音	2色ランプ
ナンバーディスプレイ	個別漢字電話帳500件	発信履歴着信履歴各20件	局線ボタン15個	フレキシブルファンクションボタン9個
ダイヤル表示20桁	180°無段階可変アンテナ	電話帳データ一括更新 ^{※7}		

ペアコードレスなら多機能電話機と携帯型デジタルコードレス電話機が連動して、同時着信・通話切り替えができて移動がラクラク!



※NW-12KT、NW-24KTが対応しています。

単独電話機



IW-01W

※7 電話帳データの一括更新は、ご利用できる端末の条件の他に、工事設定が必要になるなどの条件があります。詳細は営業担当窓口にお問い合わせください。 ※8 生活防水(IPX4相当)とは、JIS指定のノズルを使用し、30~50cmの距離から約10L/分の水を5分間あらゆる方向から散水しても、電話機としての機能を有することを意味します。 IPX5相当とは、製品に対するあらゆる方向からの噴流水(12.5L/分)を3分間当てても機器の機能が動作することを意味します。IPX7相当とは、水深1mの水中に30分間浸しても機器の機能が動作することを意味します。 ※9 市販のスマートフォン用イヤホンマイクと接続可能です。イヤホンマイクの詳細につきましては、営業担当窓口にお問い合わせください。



システム仕様

システム機能一覧

●基本機能 □オプション △別途付加サービスが必要

NW-CME-S 基本架	
MCUタイプ	S
システム	使用可能ポート 36ポート
最大容量	固定スロット 4スロット
	局線 8チャネル
多機能電話機	16台
	単独電話機 4台
デジタルアホン	16台
コードレス電話機	16台 ただし、同時通話は15台まで
基地局*	BS:4台、1CS:16台 ただし、同時通話は15台まで
交換方式	システム制御方式/ 通路路方式 蓄積プログラム 負荷分散制御方式/ PCM時分割方式ノブロッキング
トラフィック	標準発着信呼量 7.2HCS/内線
選択信号	ダイヤル DP(10/20)PB混用可
内線線路条件	線路巾/ループ抵抗 0.4,0.5,0.65mm ループ抵抗600Ω以下 (電話機抵抗含む)
	スター型デジタル端末回線 300m以内かつループ抵抗40Ω以下
電源	入力電圧 AC90~110V単相(50/60Hz)
	最大消費電力 0.16kVA
	停電バッテリー電圧 DC24V
環境条件	周囲温度/相対湿度 0~40℃/10~90%(結露しないこと)
主装置	寸法(mm) 約W430xD190xH380
	質量(フル実装時:内蔵バッテリー搭載) 約7kg
設置条件	壁設置/スタンド設置/ 19インチラック取容
時計精度	月差14秒(周囲温度25℃での使用時)
適合認定番号	機器名 NW-ECS-S
	認定番号 ACDE21-0185001

*1 基地局のBSとCSは混在して取容できません。

外線に関する機能

- 電話帳
- 短縮ダイヤル
- 発信履歴(20件)
- ダイヤルリバース
- プリセットダイヤル
- 市外発信規制
- 通話料金表示/集計
- 通話料金使用率表示
- 予算オーバー発信規制
- 長時間通話警報/強制切断
- 局線着信鳴音指定
- 局線別着信音指定
- △ダイヤルイン着信(着番号方式)
- DISA(ダイレクトインワードシステムアクセス)
- 局線代表着信
- スラト着信
- 局線着信自動応答
- △ナンバーディスプレイ対応
- 鳴り分け着信
- 着信通話/未応答履歴
- 局線共通保留
- パーク保留
- 保留警報
- 局線会議通話
- 通話モニタ
- 局線割り込み通話(バーズイン)
- 複数局線会議(トランクアドオン)
- 局線間会議(トランクtoトランク)
- FAX/電話自動切替
- 迷惑電話防止/メッセージ送込

自動お待たせメッセージ

- 局線ハンズフリー通話
- 着信拒否(ドントディスターブ)
- 特定番号不応答履歴(システム不応答履歴)

内線に関する機能

- 内線ワンタッチ呼出し/話中表示
- 一斉呼出し
- ページング呼出し
- 内線呼出しモード切替
- 内線ハンズフリー応答
- ミーティング応答(外部スピーカ応答)
- 着信拒否(ドントディスターブ)

転送に関する機能

- 一般着信転送
- 局線不在転送
- 局線話中転送
- 局線未応答転送
- 話中転送
- 未応答転送
- 不在転送
- 即時転送
- △ダイヤルイン番号毎転送

ISDNに関する機能

- △ナンバー
- △ダイヤルイン着信(着番号方式)
- △INSボイスワープ対応
- △通信中着信通知(INSキャッチホン)
- 疑似話中返し

FMCサービスに関する機能

- Bizモバイルリンク

コードレスに関する機能

- 自営標準端末接続
- 着信音識別
- 音声呼出し
- ハンドオーバー(マルチゾーン)
- 圏外時自動転送
- 圏外時音声メッセージ送込

共通・その他

- 録音お知らせメール
- グループ留守番スケジュール機能
- 通話録音機能(ボイスメール機能)
- 外部スピーカ接続
- 受話音量増幅/防騒音ハンドセットNHHD(WHTのみ)
- ヘッドセット接続(多機能電話機)
- 内部保留音送込
- 外部保留音送込(音源は別手配)
- 音声案内
- 外部機器制御(リレーコントロール)
- 夜間切替
- 受話拡声
- オンフックダイヤル
- クイックモード
- キータッチトーン
- WEB設定
- エコモード機能
- 自動時刻修正

Ni-Cd 電池パックはリサイクル可能なニッケルカドミウム電池です。交換の際は弊社窓口へご持参いただくか、弊社販売担当者にお渡しいただくなど、リサイクルの推進にご協力をお願いします。

Pb 内蔵バッテリーはリサイクル可能な鉛蓄電池です。交換の際は弊社窓口へご持参いただくか、弊社販売担当者にお渡しいただくなど、リサイクルの推進にご協力をお願いします。

Li-Ion 電池パックはリサイクル可能なリチウムイオン電池です。交換の際は弊社窓口へご持参いただくか、弊社販売担当者にお渡しいただくなど、リサイクルの推進にご協力をお願いします。

Ni-MH 電池パックはリサイクル可能なニッケル水素電池です。交換の際は弊社窓口へご持参いただくか、弊社販売担当者にお渡しいただくなど、リサイクルの推進にご協力をお願いします。

本カタログの記載内容は
Webサイトでもご覧いただけます。
<https://www.iwatsu.co.jp/icb/frespec-s/>



安全に関するご注意 ●ご使用の際は、取扱説明書をよくお読みの上、正しくお使いください。●水・湿気・湯気・ほこり・油煙などの多い場所に設置しないでください。火災・故障・感電などの原因となることがあります。

寿命に関するご注意 長年にわたってご使用いただく場合、経年劣化による発火・けがなどの事故に至るおそれがありますので、定期的な点検をおすすめいたします。
●標準使用期間として10年が目安となります。●標準使用期間は、弊社が自主的に設定した条件にて算出した、製造した年から安全上支障なく使用できる標準的な期間です。標準使用期間は、設計上の目安であり、設置状況・環境、使用頻度によっては、より短い期間で経年劣化による発火・けがなどの事故に至るおそれがありますので、定期的な点検をおすすめします。●標準使用期間は、無償保証期間とは異なります。また、一般的な故障に対して保証するものではありません。

ご利用にあたって

●本システムは最新のデジタル技術を利用した傷受けにくいシステムですが、電波を利用している性質上、第三者が特殊手段を講じた場合には、盗聴を完全に防止することはできません。この点に十分配慮してご使用ください。●本システムは電波を使用しているため、障害物などにより電波の届かない所や電波状態の悪い所では通話が途切れるなど、ご使用できない場合がありますのでご了承ください。●本システムは、クラスA機器です。本システムを住宅環境で使用すると電波妨害を引き起こすことがあります。この場合には使用者が適切な対策を講ずるよう要求されることがあります。●IC等電子部品を採用しているため、テレビ、ラジオ、スピーカーボックス、電気こたつ、電子レンジなど、電磁波や磁気の発生する機器のそばでの使用は雑音が発生したり、通話が切れるなどの原因となる場合があります。●病院などで使用を禁止された場合は、ご使用にならないでください。電子機器や医療機器に影響を与え、事故の原因となるおそれがあります。●病院内などで基地局を設置される場合には、医療機器に影響を与えることも考えられますので、医療機器への影響がないことをあらかじめご確認ください。●電話機が傾かない、電波状況などの理由により、転倒発報機能が動作しない場合があります。この点を十分理解いただき、携帯者が転倒した場合の補助手段としてお使いください。●転倒発報機能は携帯者の安全を保障するものではありません。携帯者に万一の事故や障害が発生した場合でも、一切責任を負いかねます。●音声メールに保存されたメッセージは、個人情報にあたりますので、お取り扱いにはご注意ください。●写真のカラーは印刷の都合により、実際と多少異なります。●製品の改良などにより、外観および性能の一部を予告なく変更することがあります。●本カタログに記載の商品および取付調整費、消耗品、オプションなどについてのご購入の際、消費税が別途加算されますのでご承知おきをお願いします。●本商品の故障・誤動作・不具合、および停電などの外部的要因によって生じた付随的の損害につきましては、当社は一切の責任を負いかねますので、あらかじめご了承ください。●接続される他社製品は、あらかじめ接続動作を確認後、ご使用ください。●本カタログの中には外国為替および外国貿易法の規定により、規制貨物(または技術)に該当する製品があり、該当する製品を輸出する場合は、日本政府の輸出許可が必要です。詳細については営業担当窓口にお問い合わせください。●NTTひかり電話、ナンバーディスプレイはNTT東日本・NTT西日本の登録商標です。●本カタログに掲載されている商品名・サービス名は各社の登録商標です。●MUJO、Bizモバイルリンク、ケータイWebリンク、IWATSU-NET、IWATSUアシスト、IWATSUオフィスクラウド、Call JUDGE、LEVANCIO、Frespec、Frespec-S、IWATSUひかり、セーフティアは岩崎通信機の登録商標です。●画像はハメコミ合成です。●本商品の設置および修理は、工事担当者の資格を必要とする部分がありますので、専門の業者にご依頼ください。

IP電話サービスに関するご注意 ●IP電話サービスはプロバイダとの契約となり、IP電話サービスのご利用料金はプロバイダからの請求となります。●発信可能な番号やサービス内容・サービス料金などについてはIP電話サービスを提供するプロバイダによって異なります。●IP電話サービスはベストエフォート型サービスです。回線の状況によっては、IP電話の通話品質が劣化する場合があります。

本カタログの記載内容は[2023年12月現在]のものです。
最新の情報は弊社のWebサイトをご覧ください。

本製品を常に万全な状態でお使いいただくの、BCP(事業継続計画)の観点から保守契約をおすすめいたします。保守サービスに関する詳細は、営業担当窓口または販売店にお問い合わせください。

創造と豊かな対話のために

IWATSU 岩崎通信機株式会社

本社 〒168-8501 東京都杉並区久我山1-7-41

URL : <http://www.iwatsu.co.jp/>



No. 3773-ISO 9001
No. E1871-ISO14001

MS
CM002

21000556

岩崎通信機(株)は、ISO9001品質管理システムおよびISO14001環境管理システムの認証登録がされています。

●ご相談/お問い合わせは



●本カタログは環境にやさしい植物油インクを使用して印刷されています。

CT(MA)023-121-2-10
SP8101-9101-0