

看護・介護の現場でこんなことにお悩みではありませんか？



水を扱う
入浴介助や食事の
世話の時などにも、
スタッフと連絡を
取りたい。

その場で
スタッフやドクターと
連絡を取りたい。

スタッフが少人数の
夜間帯に、利用者の
呼び出しが重なると
迅速な対応が
できない。

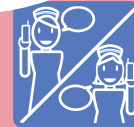
信頼性の高いハンディ子機を活用した
ナースコール連動システムが、
お客さまの悩みを解消いたします！

メリット1



防水仕様のハンディ子機を利用できるので、水に濡れて端末を壊す事故を減らせます。

メリット2



ナースステーション以外でも対応できるので、少人数の夜間帯でも利用者を待たせません。

メリット3



スタッフやドクターとの、業務連絡がスムーズ。その時・その場で迅速な対応ができます。

医療・介護福祉施設に、安心と充実したサービスを ナースコール連動システム

※子機画面表示内容はイメージです。また、子機画面表示内容は、接続するナースコール制御機の機種により異なります。

※1 DC-PS12 防水機能

●IPX5相当：内径6.3mmのノズルを使用し、約3mの距離から約12.5L/分の常温の水道水を3分以上注水する条件で、あらゆる方向からノズルで直接噴流を浴びても、電話機としての性能を保つこと。

●IPX7相当：常温で水道水、かつ静水の水深1mの水槽に電話機本体を静かに沈め、約30分間水底に放置しても、電話機本体内部に浸水がなく、電話機としての性能を保つこと。

防水※1
タイプ

生活防水
タイプ

堅牢
タイプ



DC-PS12(S)



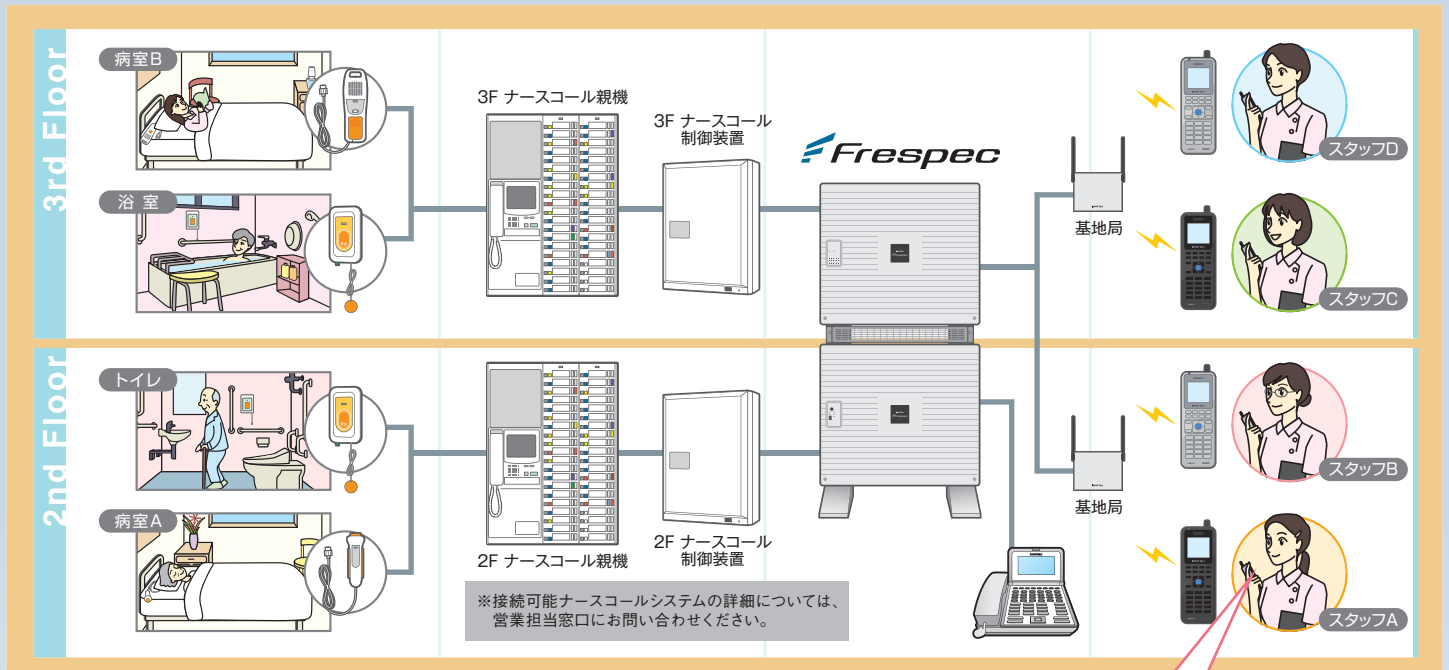
DC-PS11(S)



DC-PS8

フロア移動中も通話が途切れない、安心と信頼のシステムを構築。

■ システム構成図



防水タイプ DC-PS12

緊急呼び出し例: 呼出内容 部屋番号 ペッド番号

呼び出し装置の脱落、断線などの障害呼び出し例: トイレ位置情報

トイレからの呼び出し例: トイレ位置情報

点滴の要求例: 着信履歴表示例

※子機画面表示内容はイメージです。また、子機画面表示内容は、接続するナースコール制御機の機種により異なります。

■ 医療用ネックストラップ

※色:赤
 (「+医療用」の文字入り)



DC-PS12

防水 IPX5-IPX7相当 局線ボタン8個
 発着信履歴 (各10件) バイブレーション着信

寸法(mm) 約W50×D16.5×H143※
 質量 約122g
 連続通話時間 約8時間
 充電時間 約7.5時間
 使用周波数 1.9GHz帯

※アンテナおよび突起物を含まず

DC-PS11 MUJOP7

生活防水 IPX4相当 局線ボタン8個
 発着信履歴 (各10件) バイブレーション着信

寸法(mm) 約W48×D16.2×H142※
 質量 約110g
 連続通話時間 約8時間
 充電時間 約7.5時間
 使用周波数 1.9GHz帯

※アンテナおよび突起物を含まず

DC-PS8

生活防水 IPX3相当 発着信履歴 (各10件)
 16桁のダイヤル表示 バイブレーション着信

寸法(mm) 約W48×D22.5×H135※
 質量 約130g
 連続通話時間 約10時間
 充電時間 約10時間
 使用周波数 1.9GHz帯

※アンテナおよび突起物を含まず

電池パック回収のお願い

電池パックはリサイクル可能なリチウムイオン電池です。交換の際は弊社窓口へご持参いただき、弊社販売担当者にお渡しいただくと、リサイクルの推進にご協力をお願いします。

DC-PS12 防水機能について

IPX5相当とは、製品に対するあらゆる方向からの噴流水(12.5ℓ/分)を3分間当てても機器の機能が動作することを意味します。IPX7相当とは、水深1mの水中に30分間浸しても機器の機能が動作することを意味します。

- 安全に関するご注意** ●ご使用の際は、取扱説明書をよくお読みの上、正しくお使いください。●水、湿気、湯気、ほこり、油煙等の多い場所に設置しないでください。火災、故障、感電などの原因となることがあります。
- 寿命に関するご注意** 長年にわたってご使用いただく場合、経年劣化による発火・けがなどの事故に至るおそれがありますので、定期的な点検をおすすめいたします。●標準使用期間として10年が目安となります。●標準使用期間は、弊社が自主的に設定した条件にて算出した、製造した年から安全上支障なく使用できる標準的な期間です。標準使用期間は、設計上の目安であり、設置状況・環境、使用頻度によっては、より短い期間で経年劣化による発火・けがなどの事故に至るおそれがありますので、定期的な点検をおすすめします。●標準使用期間は、無償保証期間とは異なります。また、一般的な故障に対して保証するものではありません。
- ご利用にあたって**
 - 本システムは最新のデジタル技術を利用した劣えにくいシステムですが、電波を利用している性質上、第三者が特殊手段を講じた場合には、盗聴を完全に防止することはできません。この点に十分配慮してご使用ください。●本システムは電波を使用しているため、障害物などにより電波の届かない所や電波状態の悪い所では通話が途切れるなど、ご使用できない場合がありますのでご了承ください。●本システムは情報処理装置など電波障害自主規制協議会(VCCI)の基準に基づくクラスA情報技術装置です。この装置を家庭環境で使用すると電波障害を引き起こすことがあります。この場合には使用者が適切な対策を講じるよう要求されることがあります。●IC等電子部品を採用しているため、テレビ、ラジオ、スピーカボックス、電気こたつ、電子レンジなど、電磁波や磁気の発生する機器のそばでのご使用は雑音が発生したり、通話が切れるなどの原因となる場合があります。●病院などで使用を禁止された場合は、ご使用にならないでください。電子機器や医療機器に影響を与え、事故の原因となるおそれがあります。●病院内などで基地局を設置される場合には、医療機器に影響を与えることも考えられますので、医療機器への影響がないことをあらかじめご確認ください。
 - 写真のカラーは印刷の都合により、実際と多少異なります。●製品の改良などにより、外観および性能の一部を予告なく変更することがあります。●本カタログに記載の商品および取付調整費、消耗品、オプションなどについてのご購入の際、消費税が別途付加されますのでご承知おきください。●本商品の故障・誤動作・不具合、および停電などの外部的要因によって生じた付随的損害につきましては、当社は一切その責任を負いかねますので、あらかじめご了承ください。●接続される他社製品は、あらかじめ接続動作を確認後、ご使用ください。●本カタログの中には外国為替および外国貿易法の規定により、規制貨物(または技術)に該当する製品があり、該当する製品を輸出する場合は、日本政府の輸出許可が必要となります。詳細については営業担当窓口にお問い合わせください。●画像はハモコ合成品です。●本商品の設置および修理は、工事担任者の資格を必要とする部分がありますので、専門の業者にご依頼ください。

本製品を常に万全な状態でお使いいただくため、保守契約を行っていただくことをおすすめいたします。

本カタログの記載内容は2023年12月現在のものです。

創造と豊かな対話のために
IWATSU 岩崎通信機株式会社

本社 〒168-8501 東京都杉並区久我山1-7-41
 URL : <http://www.iwatsu.co.jp/>



岩崎通信機(株)は、ISO9001品質管理システム及びISO14001環境管理システムの認証登録がされております。

●ご相談/お問い合わせは

CT(MA)023-124-103
 SP9101-0012-0