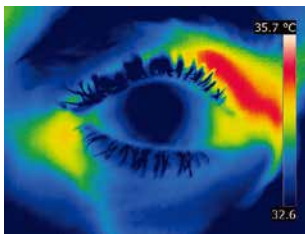




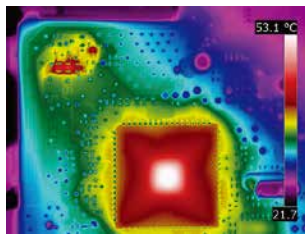
精密な診断をお求めの方へ

非冷却赤外線センサー最高画素クラス FLIR T1000シリーズ

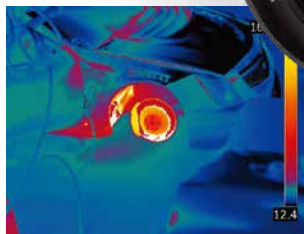
非冷却式赤外線素子として最大画素の検出器と
独自に開発した新たな光学システムが、
驚くほどクリアな画像と正確な非接触温度測定を可能にします。



研究開発



品質保証



設備診断



HD画質

1024×768px

高感度のタッチスクリーンは、気になる箇所のズームやポイント指定などが直感的に操作できます。



使いやすさを追求したデザイン

120°回転可能な光学ブロックで
どんなアングルからでも無理なく
計測することができます。



リアルタイム時系列解析

USBケーブルでPCと接続すること
で、ソフトウェア上でリアルタイム
に温度変化を時系列解析すること
ができます。*



レンズバリエーション

標準28°レンズの他に、2倍望遠、3
倍望遠、2倍広角、マクロレンズと
計測目的に応じた豊富なライン
ナップを揃えています。

*Windwing機能(※T1050scのみ): HSI(ハイスピードインターフェイス)を介して、PCソフトウェア上で最大240Hzでの熱画像表示。

製品仕様

| カメラ型式 | シンプルモデル FLIR T1010 | 保守保全モデル FLIR T1040 | 研究開発モデル FLIR T1050SC |
|---------------------------|--|---|-------------------------|
| 熱画像解像度 | 1024×768 | | |
| 温度分解能 (NETD) 30℃のとき | <0.025℃ | <0.02℃ | |
| 標準画角 | 28°×21° | | |
| 他画角レンズを標準として使用 | 12°/45°標準仕様への変更可 | | |
| 最小焦点距離 | 0.4m | | |
| 瞬時視野角 (IFOV) | 0.47mrad | | |
| カメラフレームレート | 30Hz | | |
| フォーカス調整 | マニュアル/オート | | |
| 精度 | ±2℃もしくは2% | 限定条件※1: ±1℃もしくは±1%、その他のとき: ±2℃もしくは2% | |
| 標準計測温度範囲 | -40~650℃ | 40~2000℃ | |
| 画像表示モード | 赤外線画像、デジタルカメラ画像、MSX™ (輪郭補間の画像処理) | 赤外線画像、デジタルカメラ画像、MSX™ (輪郭補間の画像処理)、ピクチャーインピクチャー | |
| ウルトラマックス | 複数枚の画像取得後、画像統合処理による画質改善機能 | | |
| 静止画保存 (温度情報付きJPEG) | ○ | | |
| SDカードへの動画保存 (温度情報付きCSQ) | - | ○ | |
| SDカードへの動画保存 (温度情報なしMPEG4) | ○ | | |
| プログラム保存 | ○ (15秒~24時間毎に設定) | | |
| 計測ツール (スポット、ボックス) | スポット (1)、エリア (1)、(ボックス、サークル、範囲内最高最低温度マーカー) | スポット (10)、エリア (5)、(ボックス、サークル、範囲内最高最低温度マーカー) | |
| 計測ツール (ラインプロファイル) | ○ | | |
| アインザーム | 設定値上下中間域をカラーマーカーで表示 | | |
| アラーム | 選択した計測ツールの計測値からアラーム (ビープ音有・無選択可) の設定 | | |
| Wind Wing対応 | - | - | ○※2 |
| 補正 | 放射率、反射率、相対湿度、大気温度、距離、赤外線窓透過率 | | |
| GPS | - | ○ | |
| 液晶ディスプレイ | 4.3インチ タッチスクリーン | | |
| オートオリエンテーション | カメラの向きに合わせて画像の向きを自動回転 | | |
| デジタルカメラ (LEDライト) | ○ | | |
| ビューファインダー | - | ○ | |
| ビデオ出力 | デジタルビデオ (HDMI Ctype) | | |
| リチウムイオンバッテリー | >2.5時間/本 | | |
| メモリーカード | SDカード | | |
| コンパス機能 | - | ○ | |
| レーザーポインター | ○ (クラス2) | | |
| 動作保証温度範囲 | -15℃~+50℃ | | |
| 重量 | 1.9kg | | |
| 三脚取付け | 1/4インチ三脚穴 | | |
| 標準付属ソフトウェア | Thermal Studio Pro 試用版ライセンス | Thermal Studio Pro 試用版ライセンス、Research IR Max ライセンス | |

【標準同梱品】 レンズ付き赤外線カメラ、バッテリー (2 個)、充電器、HDMI-HDMI ケーブル、輸送用ハードケース、レンズキャップ、SD カード、ネックストラップ、USB ケーブル、HSI ボックス (T1050scのみ)、検査証、Research IRMax ライセンスカード (T1050scのみ)、Thermal studio ライセンスカード

※ 1 限定条件第 1 レンジ使用、測定対象物 5 ~ 120℃、環境温度 10 ~ 35℃ ※ 2 Wind wing 使用時 精度は読取値に対して ± 2.5℃または 2.5%

オプションレンズ

| | 標準28° | 広角45° | 望遠12° | 望遠7° |
|--------|----------|----------|----------|----------|
| 画角 | 28°×21° | 45°×34° | 12°×9° | 7°×5.3° |
| 最小焦点距離 | 40cm | 20cm | 1.3cm | 3cm |
| IFOV | 0.47mrad | 0.80mrad | 0.20mrad | 0.12mrad |

| | 接写51μm |
|------|---------|
| 測定視野 | 50×37mm |
| WD | 97mm |
| IFOV | 51μm |

ソフトウェア

Thermal Studio Pro

静止画解析用ソフトウェア
複数枚静止画一括解析・レポート作成

Research IR Max (T1050sc標準付属)

動画解析用ソフトウェア
時系列動画データ解析記録・Wind wing

フリーアシステムズジャパン株式会社

〒141-0021 東京都品川区上大崎2-13-17 目黒東急ビル5階
E-mail info@flir.jp www.teledyneflir.jp

本書に記載の機器を輸入する場合米国政府の輸出認定が必要になる場合があります。説明目的の画像を除き、米国法に反する転載は禁止されています。製品の仕様は予告なしに変更される場合があります。
©2022 Teledyne FLIR, LLC. All rights reserved. (2022/08)



保証延長プログラム



製品購入後30日以内に製品登録をしていただければ、フリーアシステムズ独自の2-5-10年保証が適用されます。

正規販売代理店 ※岩崎通信機は FLIR 製品の正規販売代理店です。

IWATSU

岩崎通信機株式会社 URL: https://www.iwatsu.co.jp/tme

計測ソリューション営業部

- 計測営業担当 〒168-8501 東京都杉並区久我山1-7-41 TEL 03-5370-5474 FAX 03-5370-5492
- アカウント営業担当 〒168-8501 東京都杉並区久我山1-7-41 TEL 03-5370-5474 FAX 03-5370-5492
- 西日本営業所 〒550-0005 大阪府大阪市西区本町2-3-6山岡ビル1F TEL 06-6535-9200 FAX 06-6535-9215

