



画素数
4倍
*旧モデルTG165とTG267の比較

独自技術
**MSX™
対応**

**防水・
高堅牢**



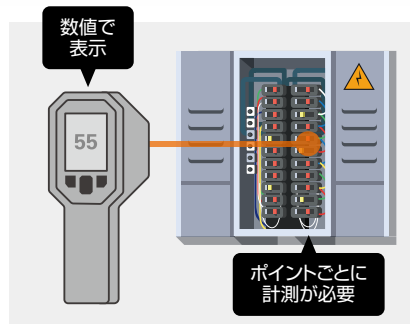
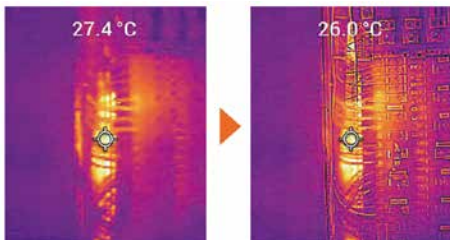
サーマルイメージ放射温度計 TG165-X / TG267

異常箇所の可視化で、 検査・点検の効率化を図る。

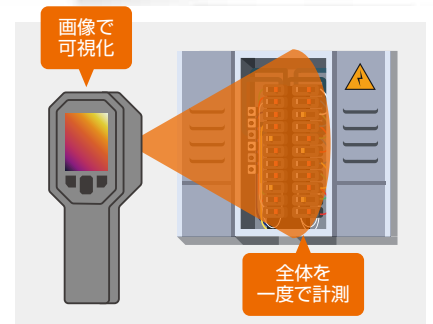
FLIR TGシリーズはラフに扱える現場測定ツールです。「TG165-X」は解像度を抑えて低コスト化。「TG267」は4倍の高解像度化。FLIR TGシリーズは、数値のみを表示する放射温度計に対して画像で温度分布の把握が可能。測定すべきポイントがわかりやすく、安心・安全・迅速な点検作業を実現します。

FLIR MSX™ フリアーシステムズ独自技術

MSX™はリアルタイムで輪郭補正による画像処理がなされ、対象物や測定箇所の判別が分かりやすいFLIR独自の技術です。同じ画角のデジタル画像とMSX™の熱画像を同時に取得することが可能です。



一般的な放射温度計の場合



「FLIR TG シリーズ」の場合

NEW

狙い通りに正確計測 「レーザーポインター機能」搭載

「FLIR TG シリーズ」に新たに搭載された「レーザーポインター機能」により、狙った箇所を正確に測定可能に。ピンポイントでの温度測定でも活躍できます。



FLIR Tools App

アプリケーションの活用で、 業務効率をさらに加速する。

「FLIR TG シリーズ」は Bluetooth を使用してクラウドサービスへの接続にも対応。熱画像の自動アップロードや共有を容易におこなえます。
*インターネット回線への接続が必要です。



UP LOAD



FLIR Tools App



製品仕様

モデル名 品番	TG165-X 87501-0101	TG267 87502-0202
価格 (税別)	68,000 円 (税込 74,800 円)	88,000 円 (税込 96,800 円)
熱画像部		
解像度 (デジカメ)	80 × 60 (2MP)	160 × 120 (2MP)
視野角	51 × 66°	57 × 44°
ディスプレイ	2.4InchTFT 液晶 フレームレート 8.7Hz	
カラーパレット	アイアン/レインボー/ホワイトホット/ブラックホット/アークティック/ラバ	
イメージモード	MSX™ / 可視	
放射温度計部		
温度レンジ	-25 ~ 300℃	-25 ~ 380℃
温度分解能	0.1℃ (熱画像温度分解能 0.07℃)	
精度	-25 ~ 0℃ ± 3℃ / 0 ~ 50℃ ± 2.5℃ / 50 ~ 100℃ ± 1.5℃	
	100 ~ 300℃ ± 2.5%	100 ~ 380℃ ± 2.5%
DS 比率	24 : 1	24 : 1
最短測定距離	0.26m (熱画像最短撮像距離 0.3m)	
本体仕様		
K 型熱電対	×	-30 ~ 390℃ ± 1% +3
データ保存	内蔵メモリ 50,000 枚 4GB JPEG (温度データ無)	
Bluetooth	×	BLE
USB	Type-C2.0 High Speed	
バッテリー	充電式内蔵リチウムイオンバッテリー / 稼働 : 5h / 充電 : 4h	
動作 / 保管温度	-10 ~ 45℃ / -30 ~ 55℃	
保護等級 / 耐落下性能	IP54 / 2m	
質量 / 寸法 (L × W × H)	394g / 210 × 64 × 81	
その他機能	三脚取付マウント UNC1 / 4-20 / USB Type-C2.0 High Speed / レーザー Class1 / LED 内蔵 100lm	
付属品	専用ソフトポーチ / USB ケーブル / リストストラップ	

製品・サービスに関するお問い合わせ

info@flir.jp



校正データトレーサビリティ証明書



ご購入後30日以内の製品登録で、カメラ本体2年保証・赤外線素子10年保証が適用されます。

ソフトウェア
ページへ



カメラ
取扱説明書



フリーシステムズジャパン株式会社

〒141-0021 東京都品川区上大崎2-13-17 目黒東急ビル5階
E-mail info@flir.jp www.teledyneflir.jp

本書に記載の機器を輸入する場合米国政府の輸出認定が必要になる場合があります。説明目的の画像を除き、米国法に反する転載は禁止されています。
製品の仕様は予告なしに変更される場合があります。
©2022 Teledyne FLIR, LLC. All rights reserved. (2022/11)

正規販売代理店 ※岩崎通信機は FLIR 製品の正規販売代理店です。

IWATSU

岩崎通信機株式会社 URL: <https://www.iwatsu.co.jp/tme>

計測ソリューション営業部

■計測営業担当 〒168-8501 東京都杉並区久我山1-7-41 TEL 03-5370-5474 FAX 03-5370-5492

■アカウント営業担当 〒168-8501 東京都杉並区久我山1-7-41 TEL 03-5370-5474 FAX 03-5370-5492

■西日本営業所 〒550-0005 大阪府大阪市西区西本町2-3-6山岡ビル1F TEL 06-6535-9200 FAX 06-6535-9215