

Windows 8 / 8.1 (64bit OS) クライアント用 RIP 出力プリンタ追加方法

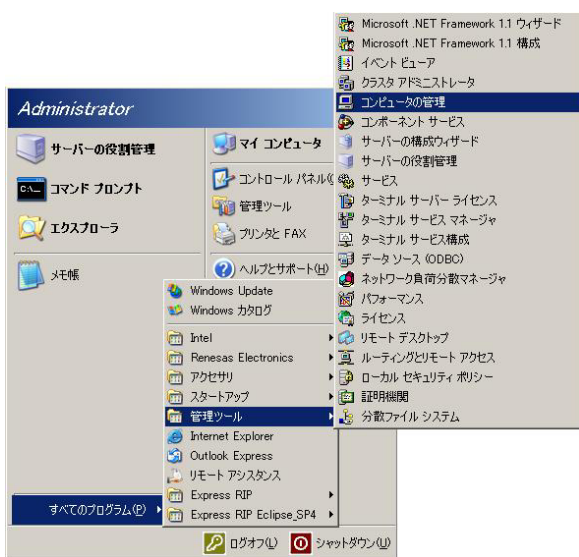
~ RIP-PC の OS が Windows Server 2003/2008 (32bit OS) ~

2014/04/17

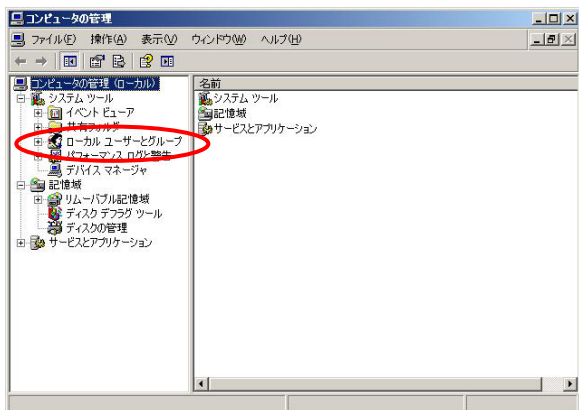
岩崎通信機株式会社

1 . ユーザーアカウントの設定

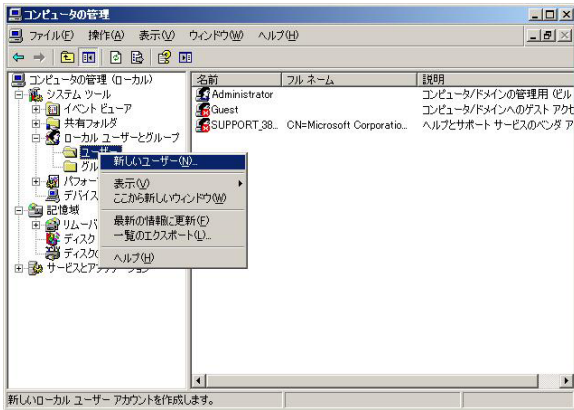
RIP-PC にクライアント PC からアクセスするためのユーザー (クライアント) アカウントを設定します。



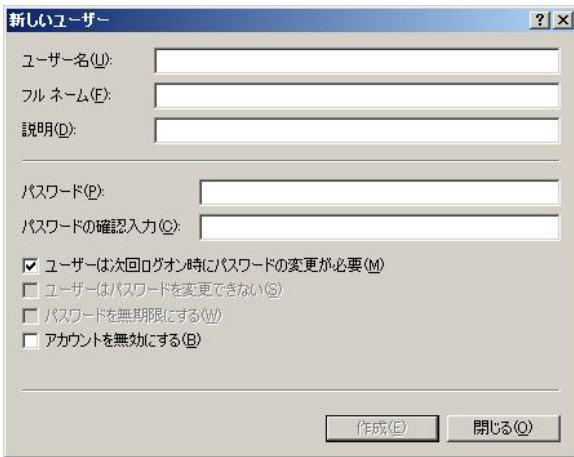
1) 「スタート」 - 「管理ツール」 - 「コンピュータの管理」とクリックしてください。



2) 「ローカルユーザーとグループ」をダブルクリックしてください。



3) 「ユーザー」を選択後、右クリックメニューの「新しいユーザー」を選択してください。



4) 「ユーザー名」、「パスワード」、「パスワードの確認入力」を入力してください。

「ユーザーは次回ログオン時にパスワードの変更が必要」のチェックを外し、「パスワードを無期限にする」のチェックを入れて、「作成」をクリックしてください。

作成完了後、「閉じる」をクリックしてください。

2 . Windows 8 / 8.1 (64bit OS) スタートアップ設定の変更

Windows 8 / 8.1 PC を「ドライバー署名を強制しない」モードで立ち上げてください。

2 - 1 . Windows 8

- 1) タスクバー右下にマウスカーソルを移動して、「チャームバー」を開いて「設定」をクリックしてください。
- 2) 設定画面内の「PC 設定の変更」をクリックしてください。
- 3) PC 設定画面内の「全般」をクリックしてください。
- 4) 「PC の起動をカスタマイズする」項目の「今すぐ再起動する」をクリックしてください。
- 5) オプション選択画面内の「トラブルシューティング」をクリックしてください。
- 6) トラブルシューティング画面内の「詳細オプション」をクリックしてください。
- 7) 詳細オプション画面内の「スタートアップ設定」をクリックしてください。
- 8) スタートアップ設定画面内の「再起動」をクリックしてください。
- 9) 再起動後のスタートアップ設定画面内で、「F7」キー（ドライバー署名を強制しない）を押してください。

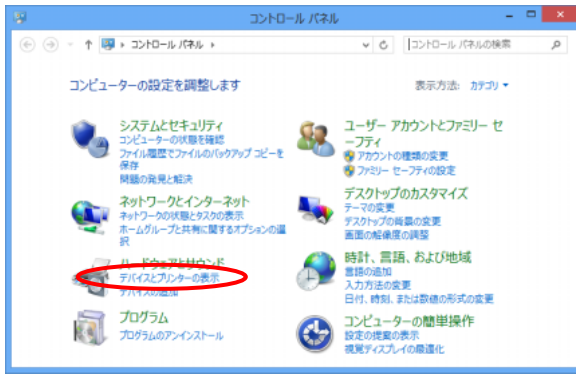
「ドライバー署名を強制しない」モードは、PC を再起動すると解除されます。

2 - 2 . Windows 8.1

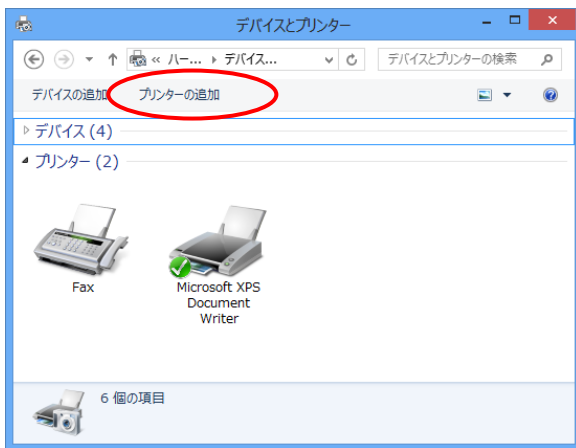
- 1) タスクバー右下にマウスカーソルを移動して、「チャームバー」を開いて「設定」をクリックしてください。
- 2) 設定画面内の「PC 設定の変更」をクリックしてください。
- 3) PC 設定画面内の「保守と管理」をクリックしてください。
- 4) 保守と管理画面内の「回復」をクリックしてください。
- 5) 「PC の起動をカスタマイズする」項目の「今すぐ再起動する」をクリックしてください。
- 6) オプション選択画面内の「トラブルシューティング」をクリックしてください。
- 7) トラブルシューティング画面内の「詳細オプション」をクリックしてください。
- 8) 詳細オプション画面内の「スタートアップ設定」をクリックしてください。
- 9) スタートアップ設定画面内の「再起動」をクリックしてください。
- 10) 再起動後のスタートアップ設定画面内で、「F7」キー（ドライバー署名を強制しない）を押してください。

「ドライバー署名を強制しない」モードは、PC を再起動すると解除されます。

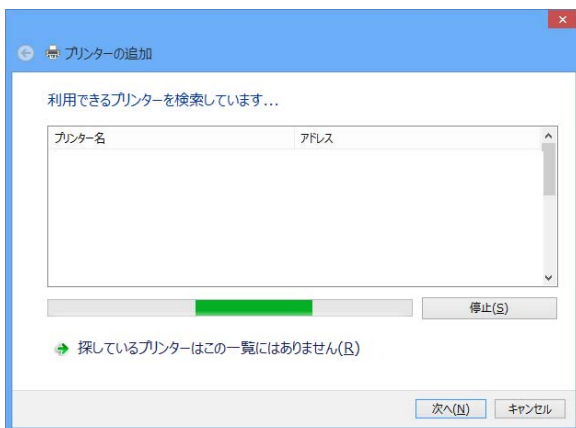
3. プリンタ追加手順



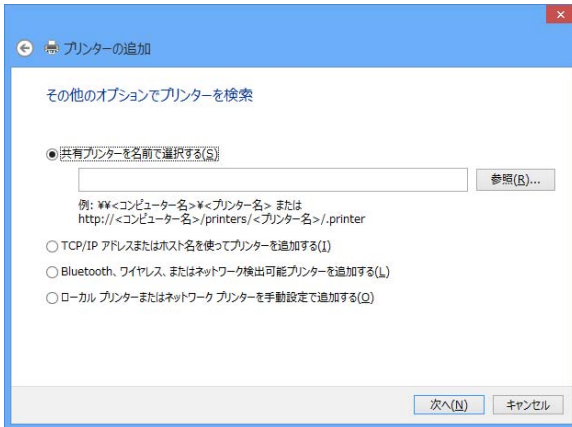
1) 「コントロールパネル」から「デバイスとプリンターの表示」を開いてください。



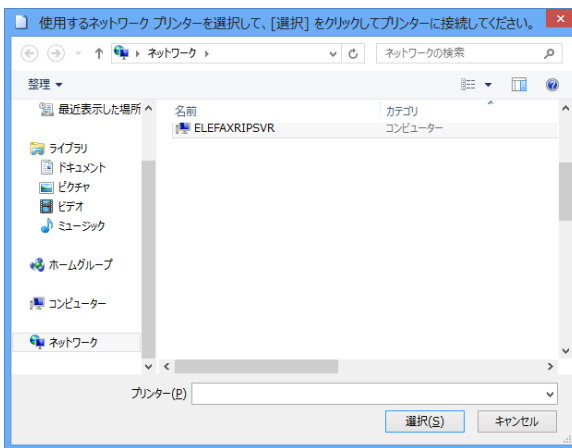
2) 「プリンターの追加」をクリックしてください。



3) 「探しているプリンターはこの一覧にはありません」をクリックしてください。

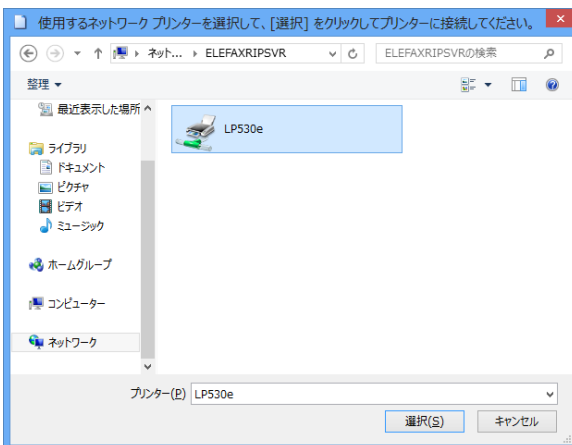


4) 「共有プリンターを名前で作成する」を選択し、[参照]をクリックしてください。



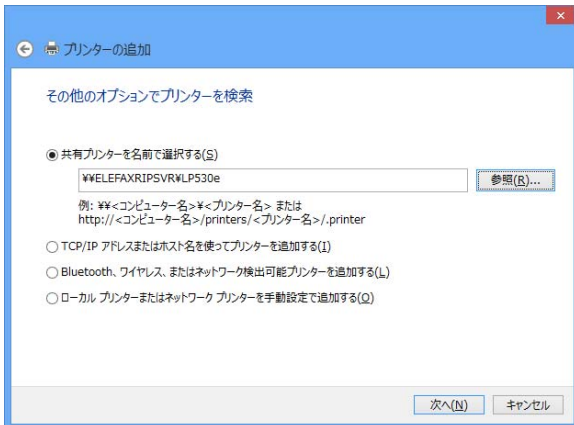
5) 「ELEFAXRIPSVR」を選択し、[選択]をクリックしてください。

ELEFAXRIPSVR は RIP-PC のコンピュータ名です。

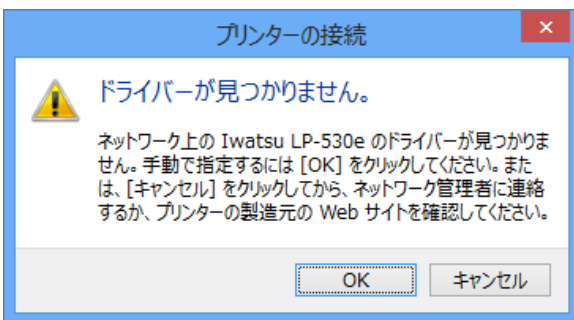


6) 「LP530e」を選択し、[選択]をクリックしてください。

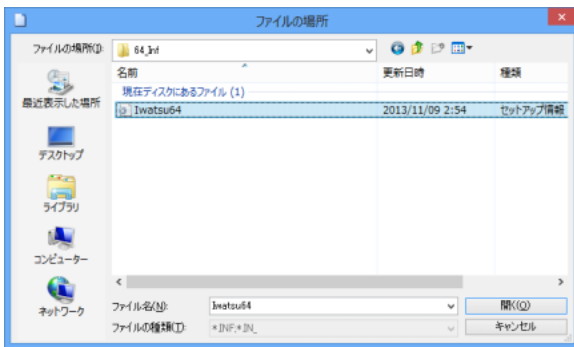
LP530e は RIP 共有プリンターです。



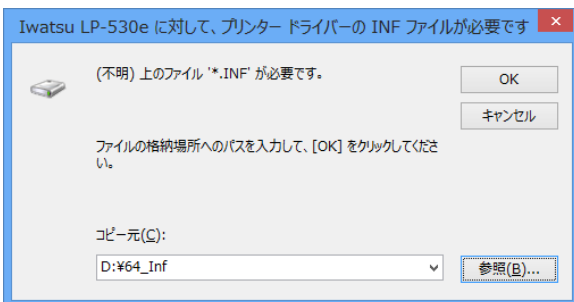
7) [次へ]をクリックしてください。



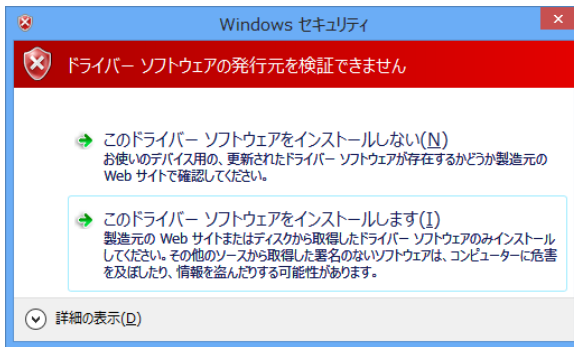
8) [OK]をクリックしてください。



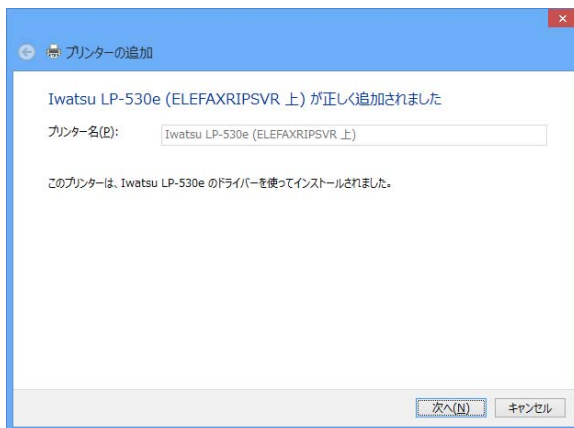
9) 64bit OS 用の INF ファイルを選択して [開く] をクリックしてください。



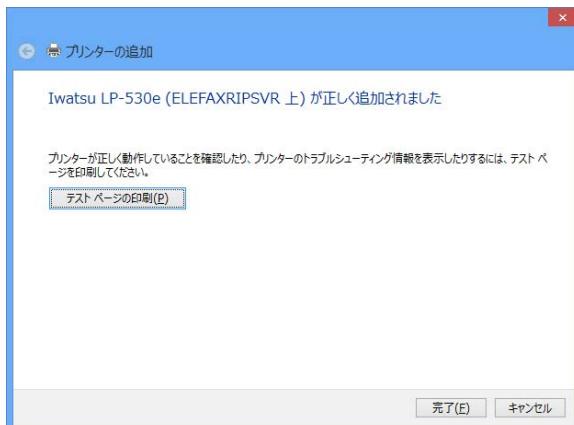
10) [OK]をクリックしてください。



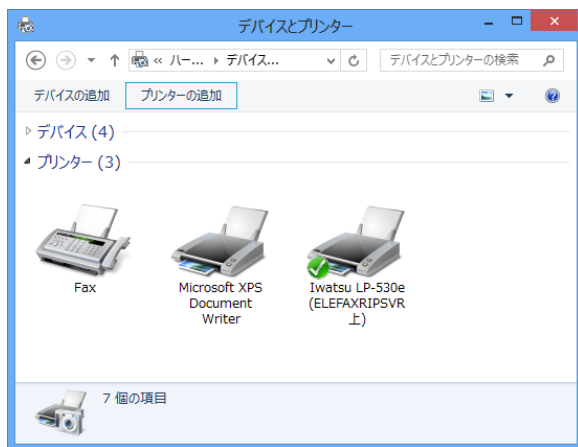
11) 「このドライバーソフトウェアをインストールします」をクリックしてください。



12) [次へ]をクリックしてください。



13) [完了]をクリックしてください。



14) プリンターが追加されます。

- 以上 -